

- Obsluha PC dle osnov ECDL
- Tvorba www stránek
- Pracovník grafického studia
- Technicko-administrativní pracovník
- Účetnictví a daňová evidence s využitím výpočetní techniky
- Základy podnikání
- Kosmetické služby
- Holičské a kadeřnické práce
- Manikúra včetně nehtové modeláže
- Pedikúra včetně nehtové modeláže
- Vizážistika a barvové poradenství
- Kuchařské práce
- Cukrářské práce
- Prodavačské práce
- Pracovník v sociálních službách
- Vazba a aranžování květin

MARLIN, s.r.o.  
Křenová 52  
Brno  
tel.: 774 298 068

MARLIN, s.r.o.  
Brněnská 7  
Vyškov  
tel.: 774 298 068

MARLIN, s.r.o.  
Údolní 2  
Blansko  
tel.: 773 300 063

MARLIN, s.r.o.  
17. listopadu 3064/30  
Břeclav  
tel.: 776 556 877

MARLIN, s.r.o.  
Národní třída 44  
Hodonín  
tel.: 774 298 05

MARLIN, s.r.o.  
Zelenářská 28/19  
Znojmo  
tel.: 777 800 345

## NÁVRAT RODIČŮ NA TRH PRÁCE V JIHMORAVSKÉM KRAJI

CZ.1.04/2.1.00/13.00056

*Jste zaměstnavatel?  
Rozjíždíte nové zakázky,  
potřebujete nové zaměstnance  
a krize Vám vzala všechny finanční rezervy?*

*Pokud ANO,  
pak právě Vám jsou určeny následující informace!*

Úřad práce Brno – město realizuje projekt  
**Návrat rodičů na trh práce v Jihomoravském kraji.**

Tento projekt je financován z prostředků ESF prostřednictvím Operačního programu Lidské zdroje a zaměstnanost a státního rozpočtu České republiky



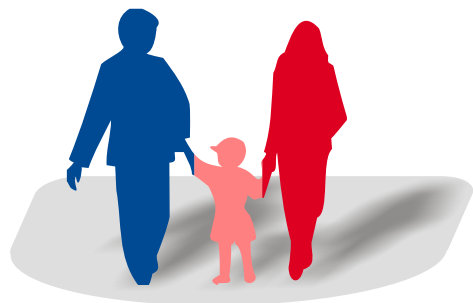
**Termín realizace**  
březen 2010 - duben 2012



## NABÍDKA PRO ZAMĚSTNAVATELE !

Zaměstnavatelé, kteří vytvoří nové pracovní místo pro klienty projektu, mohou získat mzdový příspěvek až do výše skutečných mzdových nákladů včetně zákonných odvodů zaměstnavatele, nejvýše však do částky ve výši 16 000,- Kč při 8-hodinové pracovní době, poměrnou část pak při zkrácené pracovní době.

## Cílem projektu je zvýšení zaměstnanosti osob s rodinnými závazky formou:



- ✓ motivačních a vzdělávacích aktivit
- ✓ aktivní pomoci při vyhledávání zaměstnání
- ✓ využívání flexibilních forem zaměstnání
- ✓ finanční podpory nově vytvořených pracovních míst

## Cílová skupina:

- ✓ uchazeči a zájemci o zaměstnání pečující o dítě do 15-ti let věku evidovaní na úřadu práce v Jihomoravském kraji

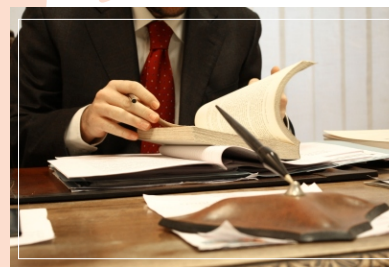
## Aktivity projektu:

- ✓ poradenský modul (zahrnující sestavení plánu rozvoje, pracovní nebo bilanční diagnostiku, individuální poradenství)
- ✓ rekvalifikační kurzy (výběr ze 16 typů rekvalifikačních kurzů zahrnujících oblasti ekonomiky, výpočetní techniky, administrativy, řemesel, služeb a sociální péče)

## Podmínky získání příspěvku



- ✓ vytvoření nového pracovního místa v souvislosti s projektem
- ✓ obsazení nového pracovního místa klientem projektu
- ✓ dodržení pravidel veřejné podpory a podpory de minimis
- ✓ plný nebo zkrácený pracovní poměr na dobu neurčitou s možností 3-měsíční zkušební doby
- ✓ doložení bezdlužností k FÚ, ČSSZ, celnímu úřadu a zdravotním pojišťovnám
- ✓ udržení nového pracovního místa nejméně po dobu 6 měsíců od jeho vzniku
- ✓ uzavření Dohody o poskytnutí příspěvku před vytvořením nového pracovního místa



## Bližší informace

Bližší informace o možnostech získání mzdového příspěvku získáte u dodavatele aktivit projektu, společnosti MARLIN, s.r.o., nebo na webu: [www.navratrodicunatrprace.cz](http://www.navratrodicunatrprace.cz)

